

種目	土地
----	----

# 不動産案内書

管理番号 13-26420

価格	420~	万円	坪単価	9.03	万円
----	------	----	-----	------	----

所在地	兵庫県小野市育ヶ丘町 1478-100
-----	---------------------

交通	神鉄粟生線	櫻山	駅 徒歩	6分
	バス乗車		分	停 徒歩

土地	地積	登記簿	153.64 m <sup>2</sup> ( 46.47 坪)	
	地目	宅地	地勢	丘陵地
	私道負担	無	持分	
	セットバック	無		
地	接道方位	公道 東側 約6m		

制限	都市計画	市街化調整区域	用途地域	無指定
	建ぺい率	60%	容積率	200%
	道路計画	無	区画整理	無
	建築協定	無	防火地域	指定なし
その他法令上の制限				

設備	電気	関西電力	ガス	集中プロパン
	上水道	公営	汚水	公共下水

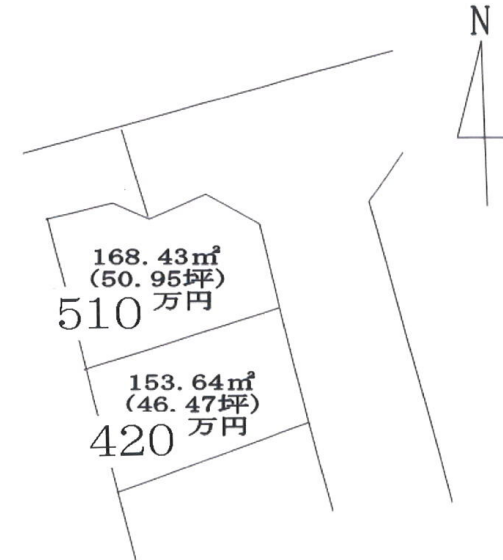
備考	※上水道の引き込み工事費用は買主負担 ※上水道加入分担金(13mm:86,400円)及び検査手数料(2,000円)は買主負担です。
----	--

現況	更地	取引態様	仲介	担当	津田 遼	検印
引渡し	相談					

## 育ヶ丘町売り土地(2区画)



【外観】



小野市育ヶ丘町 1478-100

※各種情報と現状に差異がある場合は、現状優先となります。

スマホサイトでもご覧頂けます！

周辺施設	買物	セブンイレブン	800 m
	医療	北播磨合医療センター	1300 m
	買物	イオン三木店	3100 m
	買物	業務スーパー三木店	2400 m



学校区	市場小学校	1600m	小野南中学校	2900m
-----	-------	-------	--------	-------

小野店 ☎ 017@takase.ne.jp 🌐 http://www.fudousan-takase.jp/

**0794 (70) 8088**

〒675-1367 兵庫県小野市敷地町1503番地の7 FAX 0794 (63) 2333

国土交通大臣(10)第2918号 ■(一社)不動産流通経営協会会員 ■(一社)全国住宅産業協会会員  
 ■本 社 〒542-0066 大阪市中央区瓦屋町1丁目9番20号 TEL. 06 (6766) 2911 / FAX 06 (6766) 2910



タカセ不動産株式会社

春日町 2区画

兵庫県小野市百々丘町1478-100 付近





物件案内書

小野市榎山町487-3



物件種目	売地		
価格	450.0 万円	坪単価	11.3 万円
物件所在地	小野市育ヶ丘町		
面積	公簿 133 m <sup>2</sup>	現況	40.20 坪
地目	公簿 宅地	現況	宅地
交通状況	神戸電鉄榎山駅より1km		
都市計画	市街化調整区域 無指定		
建ぺい率	60 %	容積率	200 %
地勢	雑壇	備考	
接道状況			
引渡し	相談		
取引態様	仲介		
仲介手数料	3%+6万円+消費税		



とくおか地所

TEL 0795-22-6047

FAX 0795-22-5669

〒677-0054 西脇市野村町1572-2

宅建免許番号 兵庫県知事(10)350109

種目	土地
----	----

# 不動産案内書

管理番号 13-29612

価格	480	万円	坪単価	1.9	万円
----	-----	----	-----	-----	----

所在地	兵庫県小野市池尻町 344
-----	---------------

交通	神鉄粟生線	市場	駅 徒歩	3分
	バス乗車		停 徒歩	分

土地	積	登記簿	845.93 m <sup>2</sup> ( 255.89 坪)		
	地目	宅地		地勢	平坦地
	私道負担	無	持分		
	セットバック	無			
地	接道方位	北側 約4m			

制限	都市計画	市街化調整区域		用途地域	無指定		
	建ぺい率	60%		容積率	200%		
	道路計画	無	区画整理	無	建築協定	無	防火地域
その他法令上の制限							

設備	電気	関西電力	ガス	個別プロパン
	上水道	公営	汚水	公共下水

備考	<ul style="list-style-type: none"> <li>・上下水道引込済み</li> <li>・地縁者住宅区域内</li> <li>・但し書き許可要</li> </ul>
----	--

現況	上物有	取引態様	専任媒介	担当	検印
引渡し	相談				

## 広々とした敷地が登場！

建築条件なし(お好きなハウスメーカーで建築可能)  
敷地面積845.93m<sup>2</sup>(約255.89坪)

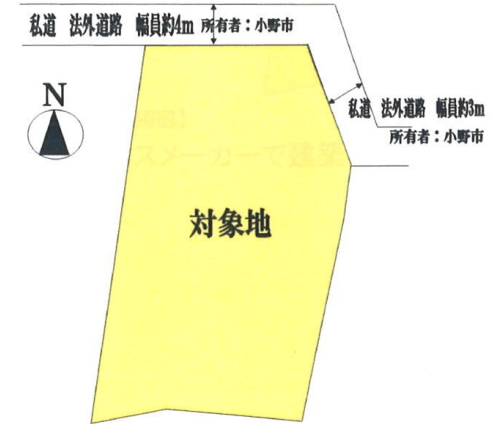
地縁者住宅区域内  
市場駅から徒歩3分です♪



【周辺道路】



【周辺道路】



対象地

現況渡し

※各種情報と現状に差異がある場合は、現状優先となります。

スマホサイトでもご覧頂けます！

周辺施設	買物	ローソン	450 m
	医療	北播磨総合医療センター	1800 m
	金融	兵庫みらい農協	1100 m
	金融	市場郵便局	1000 m

学校区	市場小学校	750m	小野南中学校	2000m
-----	-------	------	--------	-------



小野店 ☎ 017@takase.ne.jp 🌐 http://www.fudousan-takase.jp/

☎ 0794 (70) 8088

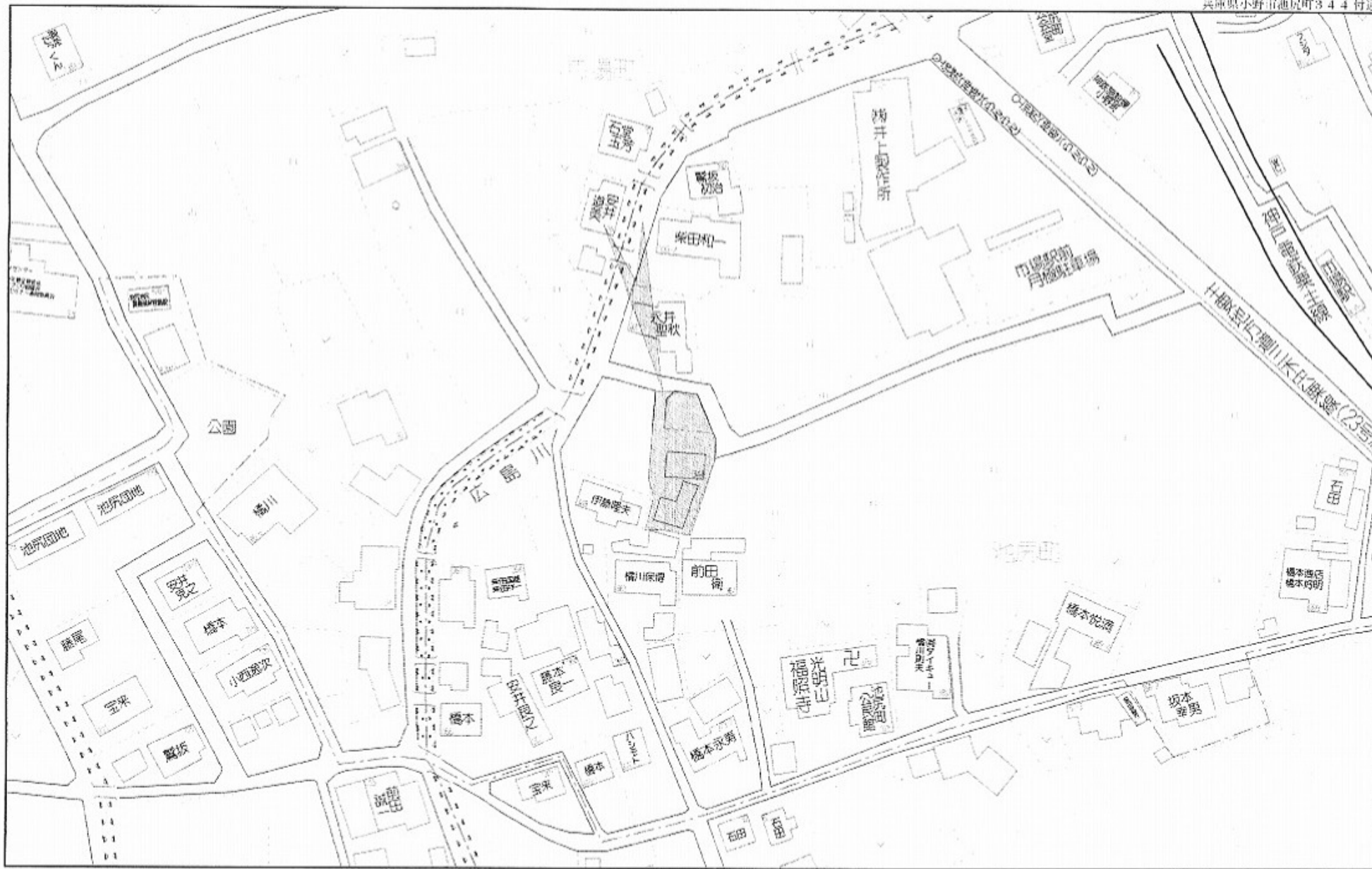
〒675-1367 兵庫県小野市敷地町1503番地の7 FAX 0794 (63) 2333

■国土交通大臣(11)第2918号 ■(一社)不動産流通経営協会会員 ■(一社)近畿住宅産業協会(全住協加盟)  
■本 社 〒542-0066 大阪府中央区瓦町1丁目9番20号 TEL 06 (6766) 2911 / FAX 06 (6766) 2910

もっと住みよく、をお手伝い

**タカセ**

タカセ不動産株式会社



60 m



<b>売土地</b>		価格	<b>500万円</b>	最適用途	<b>住宅用地</b>
------------	--	----	--------------	------	-------------

所在地	小野市榎山町 487-3
-----	--------------

交通	神戸電鉄粟生線 榎山駅より 徒歩約2分
----	------------------------

土地	面積 196.22㎡ 約 59.35 坪 私道負担 なし 道路 一方(南西側、幅員約3.4m) 権利 所有権 地目 宅地
----	---

建物	
----	--

制限	都市計画 市街化調整区域 用途地域 建ぺい率 60% 容積率 200%
----	---

設備	
----	--

現況	上物有 引渡 相談
----	-----------

備考	※ 基幹駅前区域 ※ セットバック有
----	-----------------------

**駅まで徒歩約2分♪ 敷地面積約59坪！！**

☆ 間口約 15 m ☆

196.22m<sup>2</sup>  
(約59.35坪)

約15m

幅員約3.4m

※ 建物(法以前建物)都市計画法施行 規制第60の規定による開発許可等不要証明申請書要  
※ 図面と現況が異なる場合は現況を優先です。

 <p style="font-size: 1.2em; font-weight: bold;">株式会社 わいわいホーム</p>	本店 フリーダイヤル 0120-51-3781	URL: <a href="http://www.vvhome.jp/">http://www.vvhome.jp/</a>	取引態様
			mail: <a href="mailto:info@vhome.jp">info@vhome.jp</a>

種目	土地
----	----

# 不動産案内書

管理番号 13-30854

価格	650	万円	坪単価	3.4	万円
----	-----	----	-----	-----	----

所在地	兵庫県小野市昭和町 229
-----	---------------

交通	JR加古川線	河合西	駅 徒歩	17 分
	バス乗車		停 徒歩	分

土地	地積	登記簿	636.66 m <sup>2</sup> ( 192.58 坪)		
	地目	宅地	地勢	平坦地	
	私道負担	無	持分		
	セットバック	無			
地	接道方位	公道 北側 約4m			

制限	都市計画	市街化調整区域	用途地域	無指定			
	建ぺい率	60%	容積率	200%			
	道路計画	無	区画整理	無	建築協定	無	防火地域
その他法令上の制限							

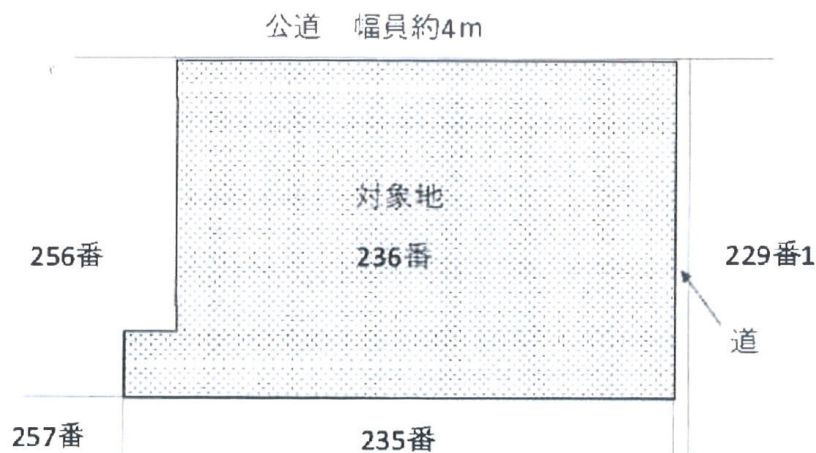
設備	電気	関西電力	ガス	個別プロパン
	上水道	公営	汚水	公共下水

備考	法以前の建て替えの為、どなた様でも建築して頂けます。 上物有、建物の解体に約390万円かかります。 解体はタカセホームで行うことが契約の条件となっています。
----	--

現況	上物有(現況渡し)	取引態様	専任媒介	担当	津田 遼	検印
引渡し	相談					

## 小野市昭和町。敷地面積192坪の土地。

建築条件はございませんので、好きなハウスメーカーさんで建築して頂けます！  
南側が開けており、日当たり風通し良好です！



※各種情報と現状に差異がある場合は、現状優先となります。

スマホサイトでもご覧頂けます！

周辺施設	買物	セブンイレブン小野粟生町店	1200 m
	その他	河合郵便局	1600 m
	金融	兵庫みらい農協河合支店	1200 m
	買物	ダイレックス王子店	3300 m



学校区	河合小学校	1300m	河合中学校	950m
-----	-------	-------	-------	------

小野店 017@takase.ne.jp http://www.fudousan-takase.jp/

0794 (70) 8088

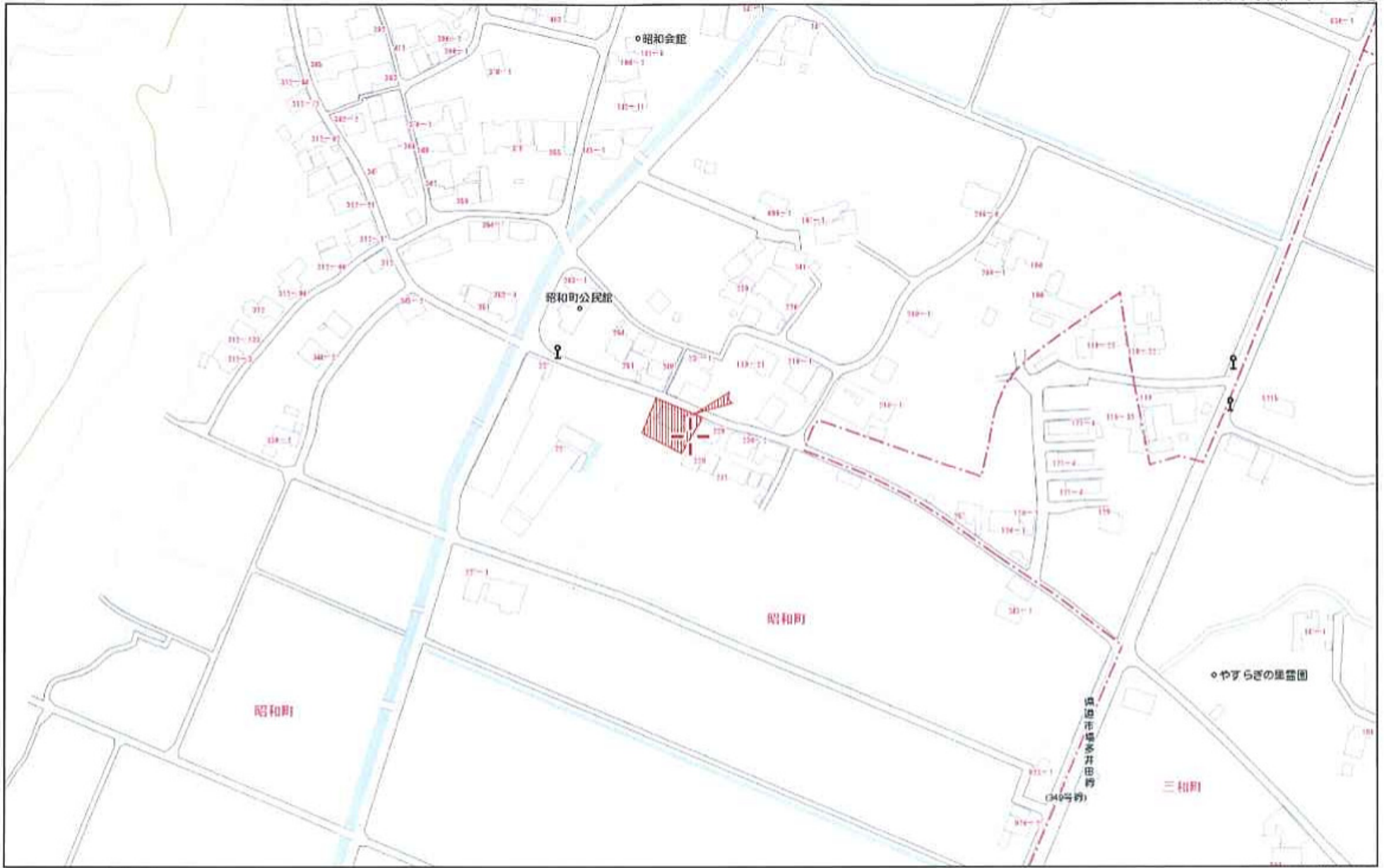
〒675-1367 兵庫県小野市敷地町1503番地の7 FAX 0794 (63) 2333

国土交通大臣(11)第2918号 (一社)不動産流通経営協会会員 (一社)近畿住宅産業協会(金住協加盟)

本社 〒542-0066 大阪市中央区瓦屋町1丁目9番20号 TEL 06(6766)2911 / FAX 06(6766)2910

タカセ 不動産株式会社





140 m



種目	土地
----	----

# 不動産案内書

管理番号 13-23346

価格	716	万円	坪単価	9.6	万円
----	-----	----	-----	-----	----

所在地	兵庫県小野市河合中町 265-8
-----	------------------

交通	JR加古川線 青野ヶ原 駅 徒歩 3分
	バス乗車 分 停 徒歩 分

土地	地積	登記簿	243.23 m <sup>2</sup> ( 73.57 坪)
	地目	宅地	地勢 平坦地
	私道負担	有 別途 約64.64m <sup>2</sup>	持分 1/6
	セットバック	無	
地	接道方位	公道 南側 約13m / 公道 西側 約4m / 私道 西側 約5.1m	

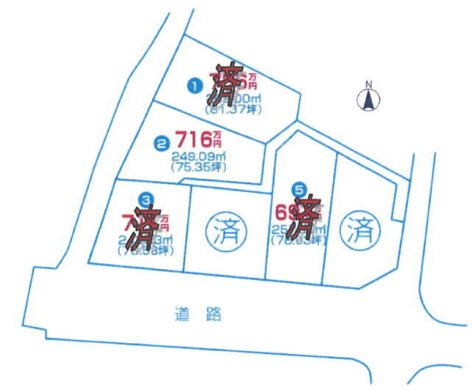
制限	都市計画	市街化調整区域	用途地域	無指定
	建ぺい率	60%	容積率	200%
	道路計画	無 区画整理 無	建築協定	防火地域 指定なし
その他法令上の制限	都市計画法34条12号に基づく特別指定区域(一般駅前区域)			

設備	電気	ガス	個別プロパン
	上水道	公営	汚水 公共下水

備考	1号地 736万円 (269m <sup>2</sup> 約81.37坪)
	2号地 716万円 (249.09m <sup>2</sup> 約75.35坪)
	3号地 711万円 (243.23m <sup>2</sup> 約73.58坪)
	5号地 691万円 (257.96m <sup>2</sup> 約78.03坪)
	※上記面積内に私道負担有り
	1号地 約17.4m <sup>2</sup>
2号地 約20.18m <sup>2</sup>	
3号地 約21.53m <sup>2</sup>	
※下水道管は共有管になります。 ※地番:901-3は持分1/6の共有地になります。	

現況	更地	取引態様	仲介	担当	塩崎 寛也	検印
引渡し	相談					

どなたでも建築が可能です。



建築条件はございません。お好きな建築会社で建築できます。  
南側道路に面しており、日当たり良好♪



※各種情報と現状に差異がある場合は、現状優先となります。

スマホサイトでもご覧頂けます↓

周辺施設	金融	JAみらいATMコーナー	10 m
	公園	小野八ヶ池自然公園	300 m
	医療	青山会福井診療所	880 m
	医療	土井病院	1200 m



学校区	河合小学校	2220m	河合中学校	3000m
-----	-------	-------	-------	-------

小野店 ☎ 017@takase.ne.jp 🌐 http://www.fudousan-takase.jp/

## ☎ 0794 (70) 8088

〒675-1367 兵庫県小野市敷地町1503番地の7 FAX 0794 (63) 2333

☑ 国土交通大臣(10)第2918号 ☑ (一社)不動産流通経営協会会員 ☑ (一社)全国住宅産業協会会員

☑ 本社 〒542-0066 大阪市中央区瓦屋町1丁目9番20号 TEL 06 (6766) 2911 / FAX 06 (6766) 2910

もっと住みよく、をお手伝い

タカセ不動産株式会社





280m